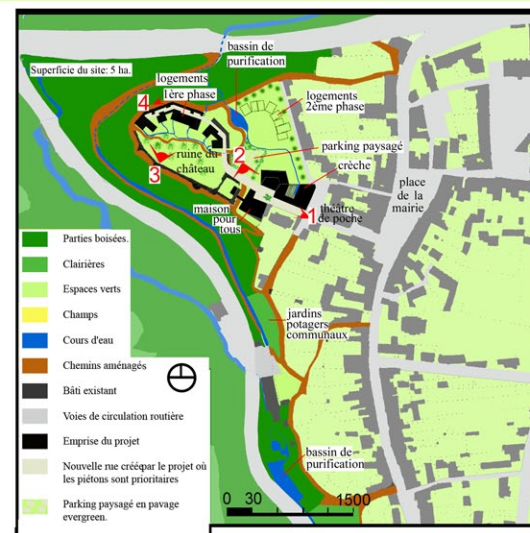
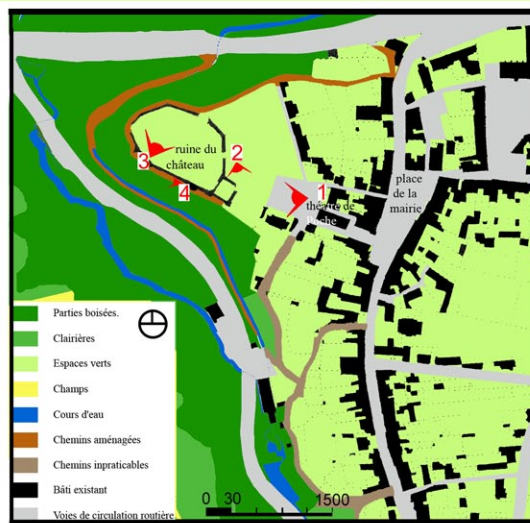
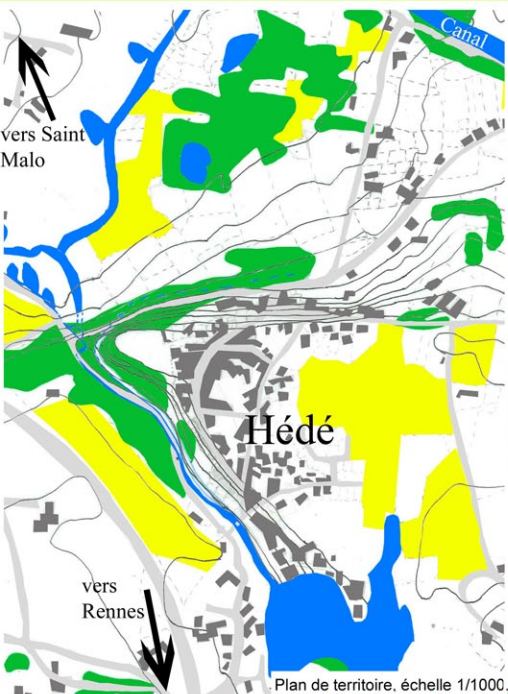


Hédé, composer la lisière dans l'épaisseur.



DÉFINITION D'UNE LISIÈRE ENTRE BOURG ET NATURE, ENTRE DENSITÉ BÂTIE ET GRAND PAYSAGE PRÉSERVÉ.

Critères environnementaux:

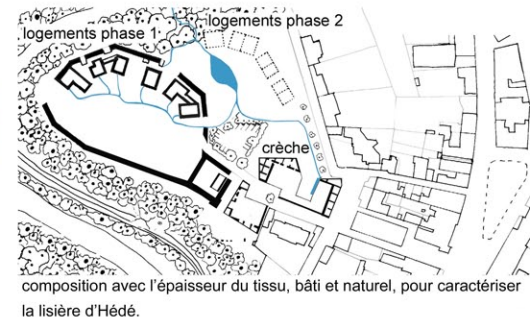
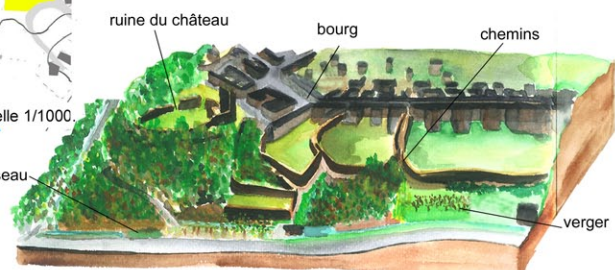
- _ Créer une promenade quotidienne en réhabilitant et connectant les chemins reliant le bourg à la nature. Créer des jardins communaux, mettre en valeur et entretenir la flore.
- _ Exploiter les ressources naturelles locales (bois de chauffage, isolation paille bio).
- _ Connecter les eaux pluviales des nouvelles constructions aux ruisseaux, créer des bassins de purification (plantations de roseaux).
- _ Limiter les émissions de CO2 par l'éco-habitat.

Critères architecturaux:

- _ Densifier le bourg.
- _ Dynamiser la ruine: adossement de 8 logements en crescent, orientés sud, ouverts sur une plaine de jeux collective+ 8 logements futurs entre ruine et bourg+ ateliers dans l'épaisseur de la ruine, et travail sur le mur épais pour les constructions.

Critères sociaux :

- _ Redynamiser l'intercommunalité par des équipements publics (crèche, Maison pour tous en écho au Théâtre de Poche).
- _ Permettre une mixité dans un cadre privilégié par une diversité de types (R+2, maisons individuelles) mais une cohésion par le mode de vie de l'éco-habitat.



Intercommunalité de la Bretagne Romantique:

- _ Forte trame verte, préservée du remembrement.
- _ Important réseau hydrographique : canal d'Ile-et-Rance et nombreux étangs et ruisseaux
- _ Démographie et indice de jeunesse en constante augmentation dus à la proximité de Rennes.
- _ Manque d'équipements de services, d'activité.

Hédé:

- _ Noeud routier sur l'axe Rennes-Saint-Malo.
- _ Situé sur une butte, et intégré dans une coulée verte dont les chemins sont devenus impraticables (éboulements dus au relief escarpé)
- _ Caractérisé par une ruine de château médiéval sur la butte.
- _ Animé par la présence du Théâtre de Poche

